

REZIDENCE



*Krabová*

## Představení investora

Zabýváme se výstavbou a následným provozem bytových domů s nájemními byty pro seniory. Prvním významným projektem byla výstavba a následný provoz nájemních bytů pro seniory v obci Staré Město u Bruntálu. Od roku 2015 úspěšně provozujeme tento projekt jako Rezidenci Nová Véska.

V červenci 2016 jsme otevřeli Rezidenci Slatinice v lázeňské obci vzdálené 13 km od Olomouce. V září 2017 jsme zkolaudovali druhý bytový dům v rámci II. etapy tohoto projektu.

V lednu 2017 jsme dokončili přestavbu budovy bývalé knihovny v Bruntále, odkoupenou od Města Bruntál, na bytový dům s malometrážními byty. Na jaře 2018 byla dokončena rekonstrukce přístavby této budovy.

Nyní, koncem roku 2018, zahajujeme výstavbu dvou bytových domů s nájemními byty pro seniory v Krnově.

Naším cílem je nabízet komfortní, ale přitom dostupné nájemní bydlení seniorům v bytových domech, ve kterých se mohou cítit bezpečně a pohodlně.



# Představení investora – realizované projekty

REZIDENCE  
*Nová Veska*



Bezbariérové bytové domy



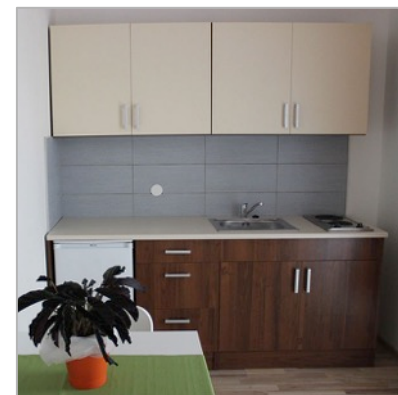
Ovocné a okrasné zahrady



Společenská místnost



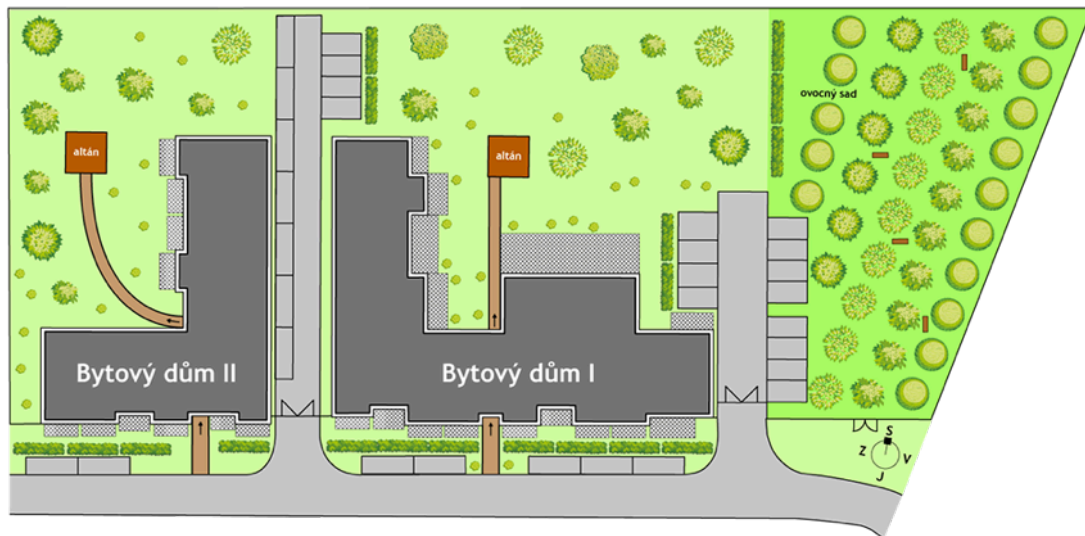
Vzorový byt



Kuchyně v bytě

## Představení investora – realizované projekty

REZIDENCE  
*Slatinice*



Pohled na bytový dům ze zahrady



Společenská místnost



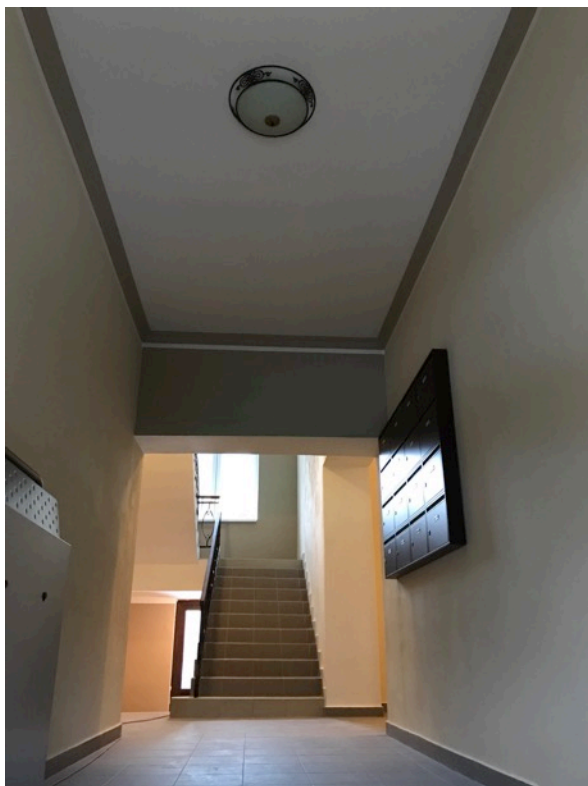
Kuchyně v bytě



Terasa společenské místnosti



## Představení investora – realizované projekty



Vstupní schodiště



Exteriér

## Představení investora – realizované projekty



Vizualizace projektu ve výstavbě

## Popis záměru Rezidence Hrabová

Rádi bychom navázali na naše úspěšné projekty a vybudovali a následně i provozovali Rezidenci v Ostravě - Hrabové.

Pro náš záměr jsme zakoupili parcelu 770/2, která je územním plánem určená pro bydlení v bytových domech.

Na této parcele vzniknou tři bytové domy s celkem 90 malometrážními byty.

Skladba bytů: 9 x 2+kk, 81 x 1+kk

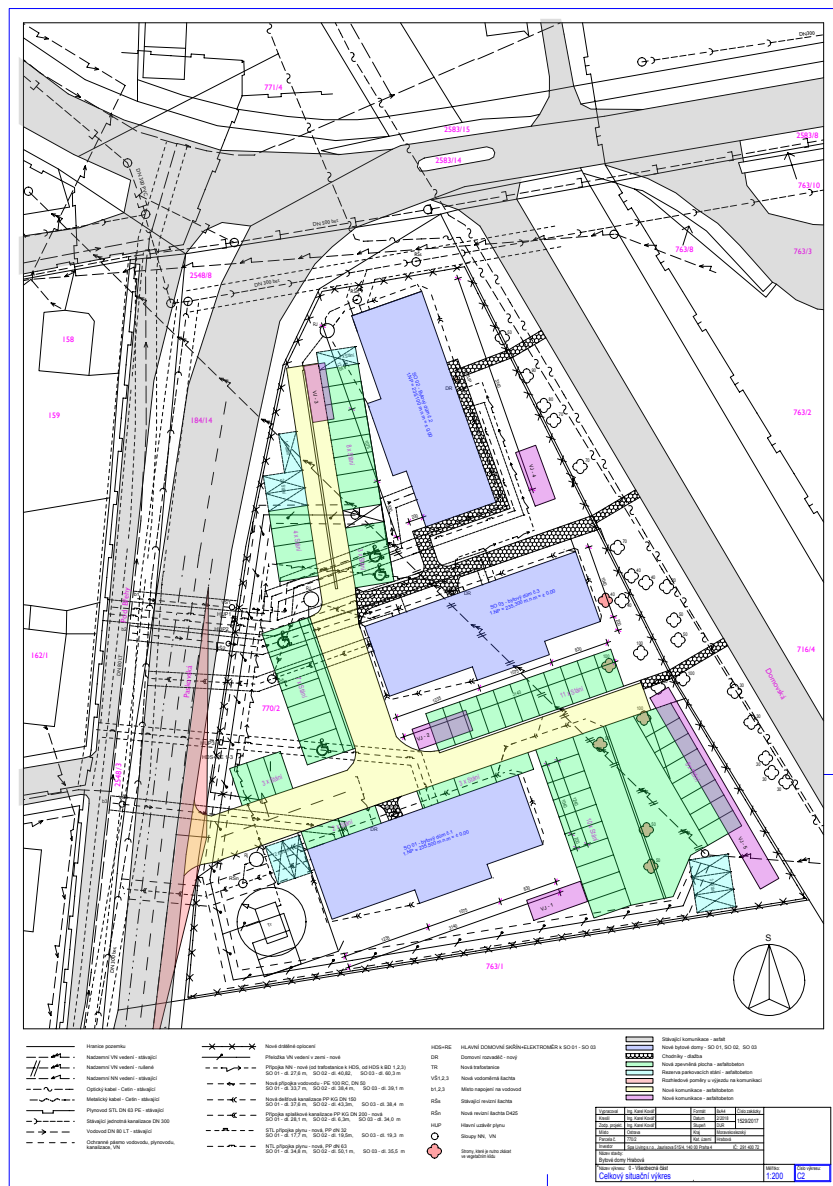
Celkem tedy nabídneme bydlení přibližně 95 seniorům z Hrabové a okolí.

Orientační měsíční nájemné včetně záloh na služby (vytápění, elektřina, voda atd..) spojené s užíváním bytu: cca 5,500 Kč/1+kk

Potřebná parkovací místa budou umístěna na našem pozemku.



# Popis záměru – koordinací situace





## Popis záměru – architektura bytových domů

Bytové domy jsou určeny pro bydlení seniorů a zahrnují rovněž 21 bytů pro osoby s omezenou schopností pohybu a orientace.

Domy jsou navrženy jako čtyřpodlažní s obytným podkrovím v souladu s planým územním plánem a vyjádřením Útvaru hlavního architekta Magistrátu města Ostrava.

Na žádost rady MO Hrabová je obytné podkroví umístěno pod sedlovou střechou. Výškově i vzhledově jsou domy “zharmonizovány” se zástavbou Šídlovce.

Parkovací místa jsou vybudována v dostatečném množství dle platných norem. Navíc je vytvořena rezerva dalších parkovacích míst dle požadavků rady MO Hrabová.

Každý dům bude vybaven výtahem, aby byla zajištěná jeho bezbariérovost.

Napojení bytových domů proběhne na stávající inženýrské síti v okolí výstavby. Se správcem vodovodu je prověřena dostatečná kapacita vodovodního řádu a také termín rekonstrukce části vodovodu tak, aby nebyla negativně ovlivněna dodávka vody stávajícím uživatelům.

## Přínosy pro Hrabovou

Komfortní a přitom cenově dostupné bydlení pro seniory z Hrabové a to **BEZ** jakéhokoliv finančního příspěví MO Hrabová

=

Lepší připravenost obce na demografický vývoj (stárnutí obyvatelstva)

Možné lepší čerpání případných dotací pro MO Hrabová do budoucna (např. bezbariérová řešení veřejných prostor, chodníky, sadové úpravy v okolí atd....)

Investor má zajištěno financování **BEZ** dotací

=

Zahájení výstavby v létě 2019 s termínem dokončení v horizontu dvou let.

Investor domy staví a nadále drží ve svém majetku. Nedochází tak k jejich přeprodeji a je garantováno jejich dlouhodobé využití pro nájemní bydlení seniorů.

Příchod prověřeného a spolehlivého investora, který má v regionu zkušenosti s výstavbou a následným provozováním bytových domů se zaměřením na starší občany.